

PERANCANGAN *DEPARTEMENT STORE* DI KOTA PADANG

Rolando Ronan¹⁾, Nasril Sikumbang²⁾, Yaddi Sumitra³⁾.

Program Studi Arsitektur, Fakultas Teknik Sipil dan Perencanaan, Universitas Bung Hatta

Email: rolandoronan@gmail.com, nasrilsikumbang@bunghatta.ac.id, yaddisumitra@bunghatta.ac.id.

ABSTRAK

Pada masa pandemi ini, kita harus menjaga jarak dalam beraktifitas baik di luar(outdoor) maupun di dalam ruangan(indoor), hal tersebut berdampak ketika berada di tempat umum yang desain sebelumnya tidak mempertimbangkan aspek tersebut tentu saja harus menyesuaikan dengan fakta yang ada, karna itu akan berdampak pada berbagai faktor dalam desain dan juga teknologi yang nantinya akan digunakan sebagai utilitas publik. Perancangan *Departement Store* bertujuan untuk mewujudkan pusat perbelanjaan yang teknologi utilitas di dalamnya menyesuaikan dengan perilaku masyarakat saat ini sehingga memberi keleluasan, kesehatan, kenyamanan, dan daya tarik bagi pengunjung untuk datang.

Kata kunci : *Pandemi, Departement Store, Kota Padang*

PENDAHULUAN

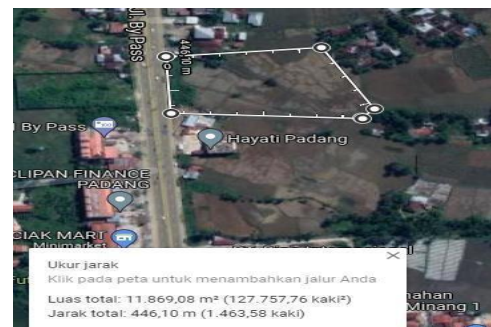
Pada masa pandemi ini, kita dihadapkan dengan hal yang berkaitan dengan jarak dalam melaksanakan kegiatan kita sehari-hari selama beraktifitas baik outdoor ataupun indoor, hal tersebut berdampak kepada kegiatan masyarakat dan kebiasaan masyarakat ketika berada di tempat umum atau keramaian, desain pada bangunan umum yang sebelumnya tidak mempertimbangkan aspek tersebut tentu saja harus menyesuaikan dengan fakta yang ada, karna pada faktanya hal tersebut akan berdampak pada berbagai faktor dalam desain dan juga teknologi yang nantinya akan digunakan sebagai alat atau utilitas pada bangunan umum ataupun *public* nantinya.

METODE

Pendekatan kualitatif merupakan pendekatan yang biasanya disebut dengan pendekatan investigasi karena pada dasarnya peneliti mengumpulkan data dengan bertatap muka langsung dan berinteraksi dengan orang-orang yang ada di tempat penelitian. Deskripsi obyek penelitian ini yaitu tentang isu penerapan *social distancing* sebagai langkah untuk mengurangi penularan *pandemic* dan fasilitas utilitas *Departement Store* yang di rancang menyesuaikan masa pandemi.

HASIL DAN PEMBAHASAN

Berdasarkan RT/RW pasal 28 UU No. 26/2007 yang isinya berkaitan tentang penataan ruang, peruntukan lahan yang diperbolehkan untuk dilakukan pembangunan dari Mall yaitu berada pada kawasan Bypass.



Gambar 1. Lokasi *site*
Sumber : Google Map, 2021

Lokasi : Jl. By Pass No.km 21, Sungai Sapih,
Kec. Kuranji, Kota Padang, Sumatera
Barat 25176

Luas : 1,18 Ha

L. Jalan : 15.00m

Batasan Tapak

Batasan tapak atau Site:

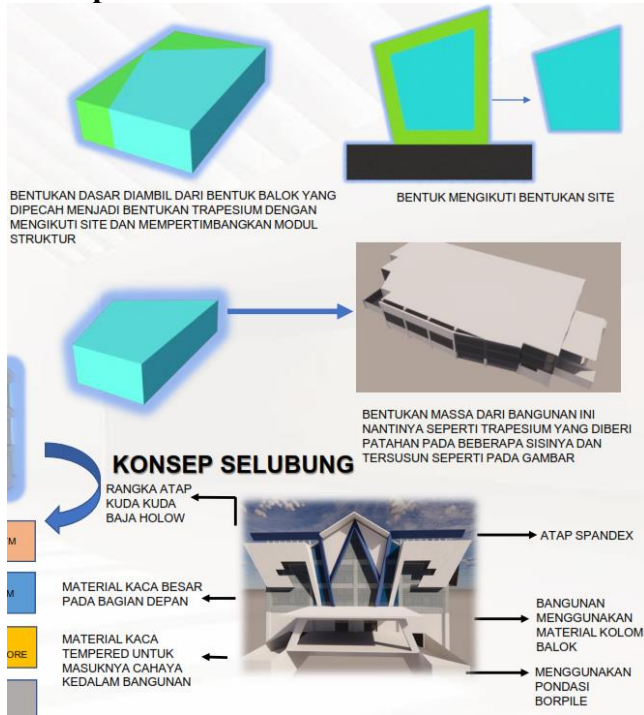
Utara : Showroom mobil (Toyota Auto 2000)

Selatan : Showroom mobil (Andalus.Berlian)

Timur : Lahan dari sawah penduduk sekitar

Barat : Ruko – Ruko .

Konsep



Gambar 2. Konsep Massa Bangunan
Sumber : Analisa Pribadi, 2022



Gambar 3. Gagasan Desain Exterior
Sumber : Analisa Pribadi, 2022



Gambar 4. Gagasan Desain Exterior
Sumber : Analisa Pribadi, 2022

KESIMPULAN DAN SARAN

Perancangan *Departement Store* bertujuan untuk mewujudkan pusat perbelanjaan yang teknologi utilitas di dalamnya menyesuaikan dengan perilaku masyarakat saat ini sehingga memberi keleluasan, kesehatan, kenyamanan, dan daya tarik bagi pengunjung untuk datang.

DAFTAR PUSTAKA

Peraturan Daerah Kota Padang, 2007, Rencana Tata Ruang Wilayah (RT RW) Kota Padang.

Jurnal

Savitri, R. (2018). Pusat Perbelanjaan Modern (Mall) Dengan Penekanan Ruang Terbuka Publik. *Jurnal Online Mahasiswa S1 Arsitektur UNTAN*, 6(2).

Buku

Ernest Neufert, 1994 : *Data Arsitek Edisi Kedua Jilid 2*, Erlangga. Jakarta

Prosiding seminar/konferensi:

Sari, G. T. (2017). Pusat perbelanjaan mall di kabupaten kubu raya. *Jurnal Online Mahasiswa S1 Arsitektur UNTAN*, 5(2).

Skrripsi/ Tesis/ Disertasi:

Riwayanto, A. (2015). Perancangan Mall Pasar Legi Kota Blitar (*Doctoral dissertation*, Universitas Islam Negeri Maulana Malik Ibrahim).